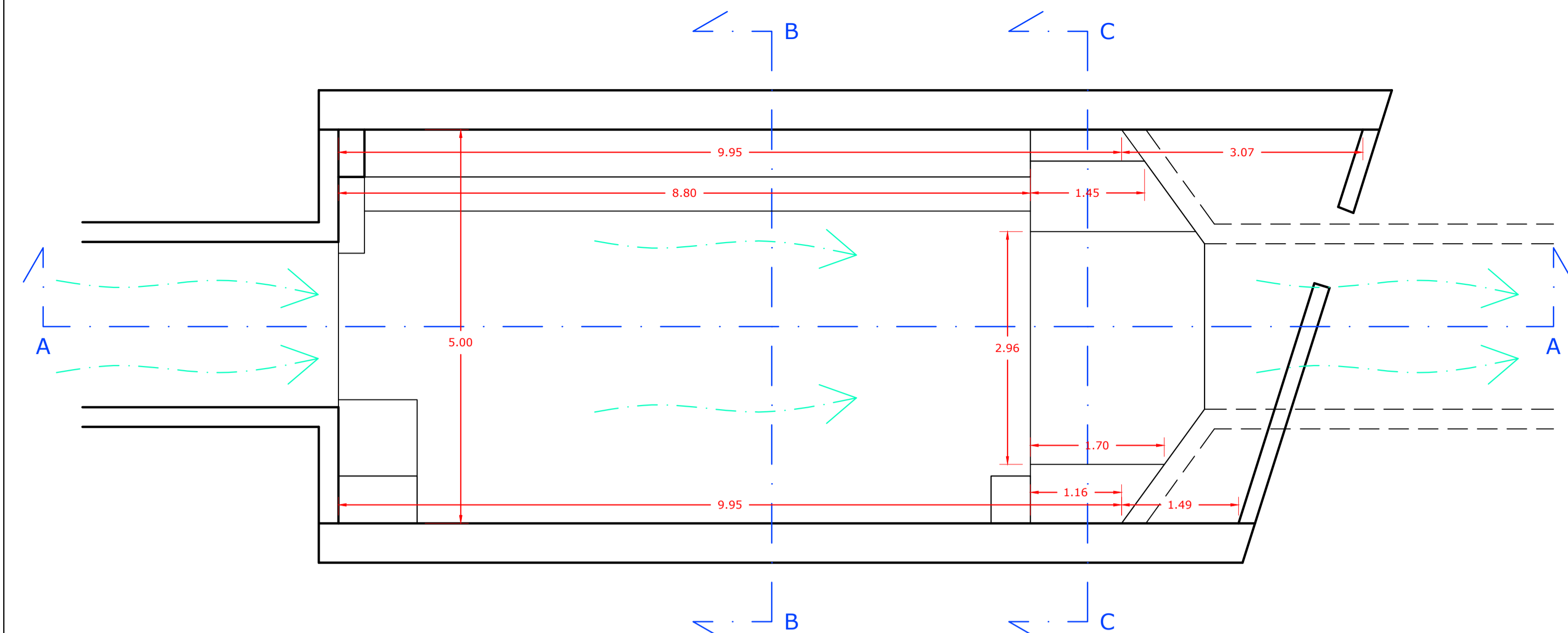
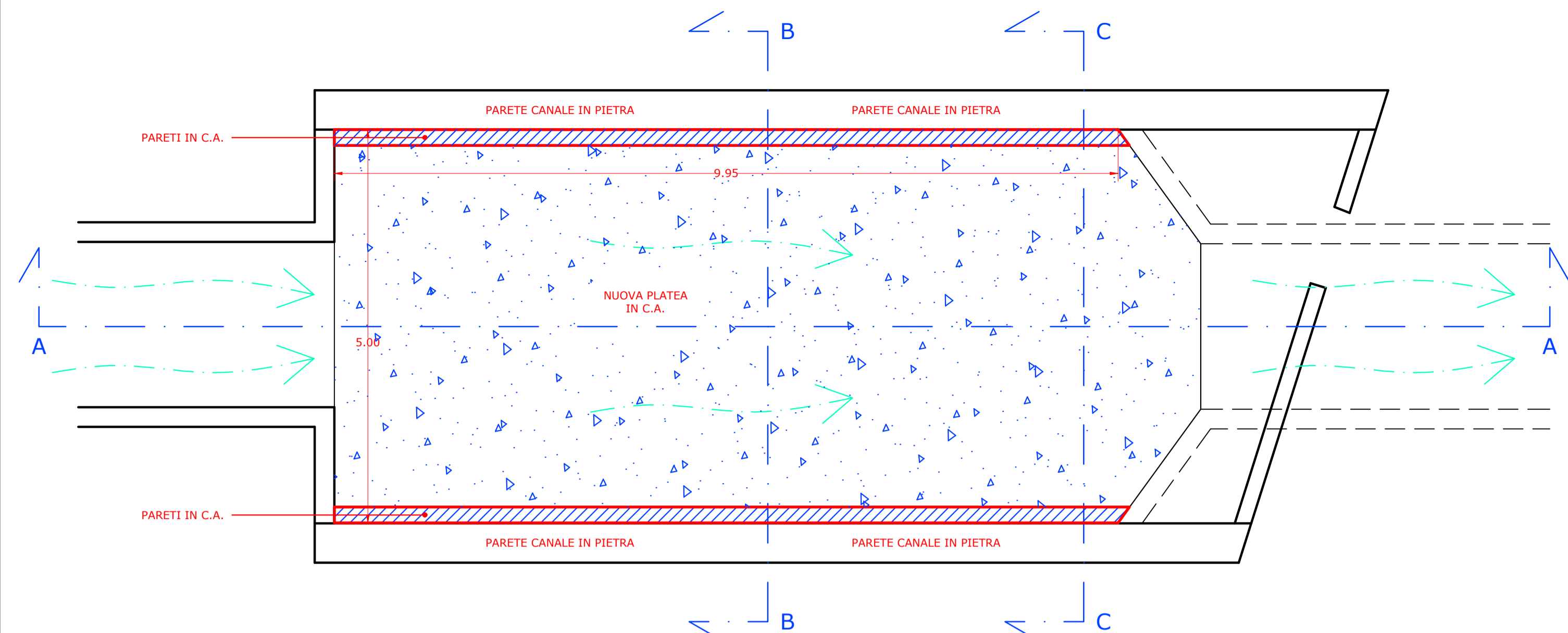


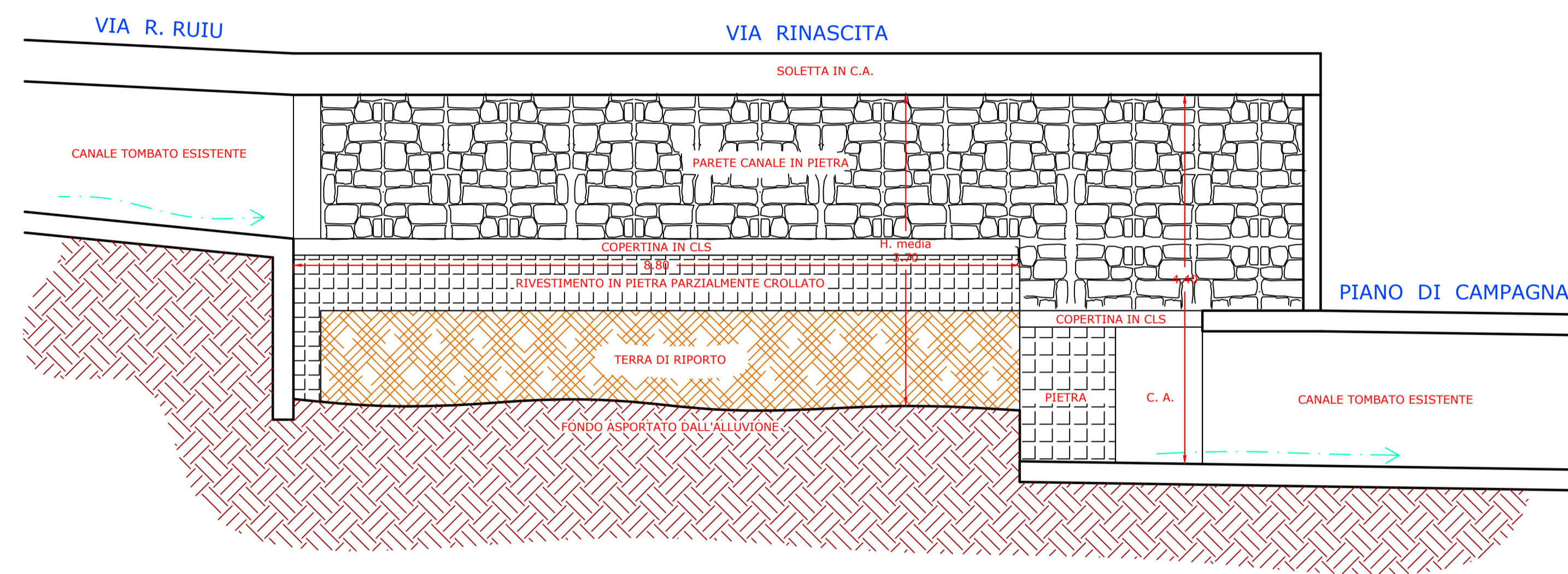
PLANIMETRIA INTERVENTO  
Scala 1:1000



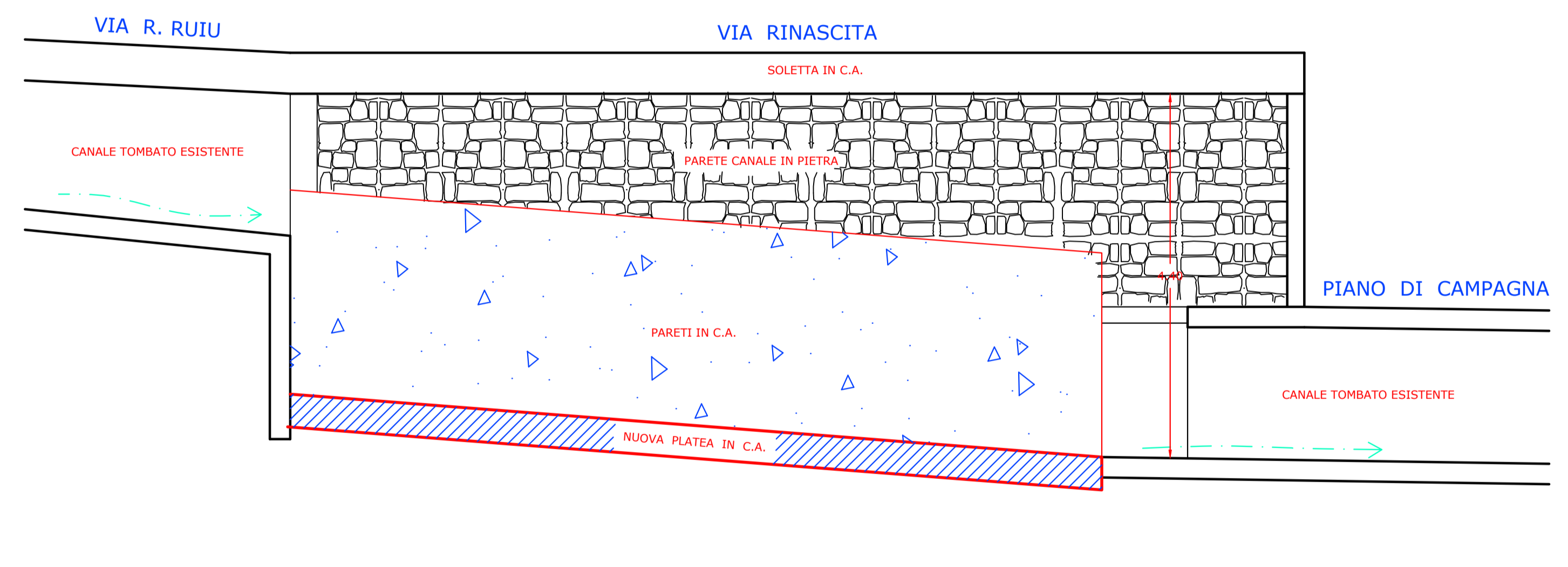
SITUAZIONE ATTUALE  
PIANTA CANALE SOTTO VIA RINASCITA  
Scala 1:50



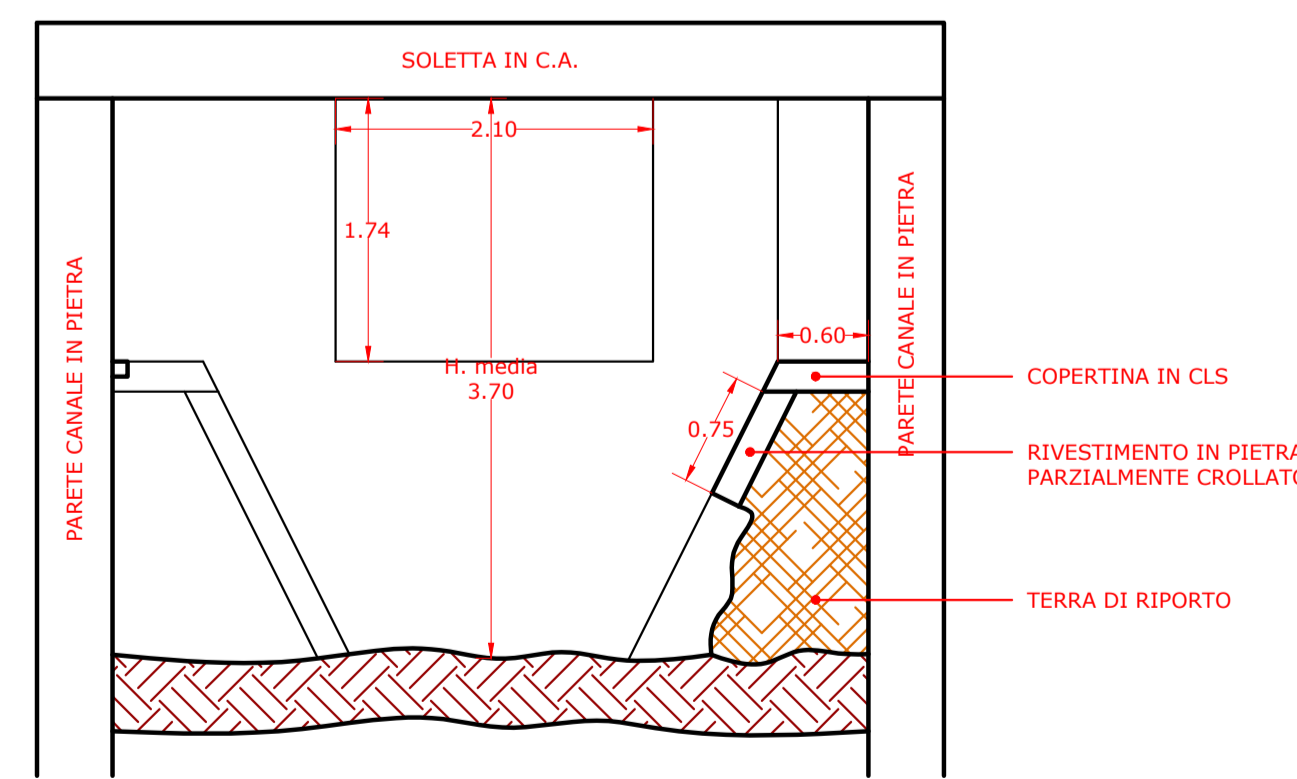
SITUAZIONE POST-INTERVENTO  
PIANTA CANALE SOTTO VIA RINASCITA  
Scala 1:50



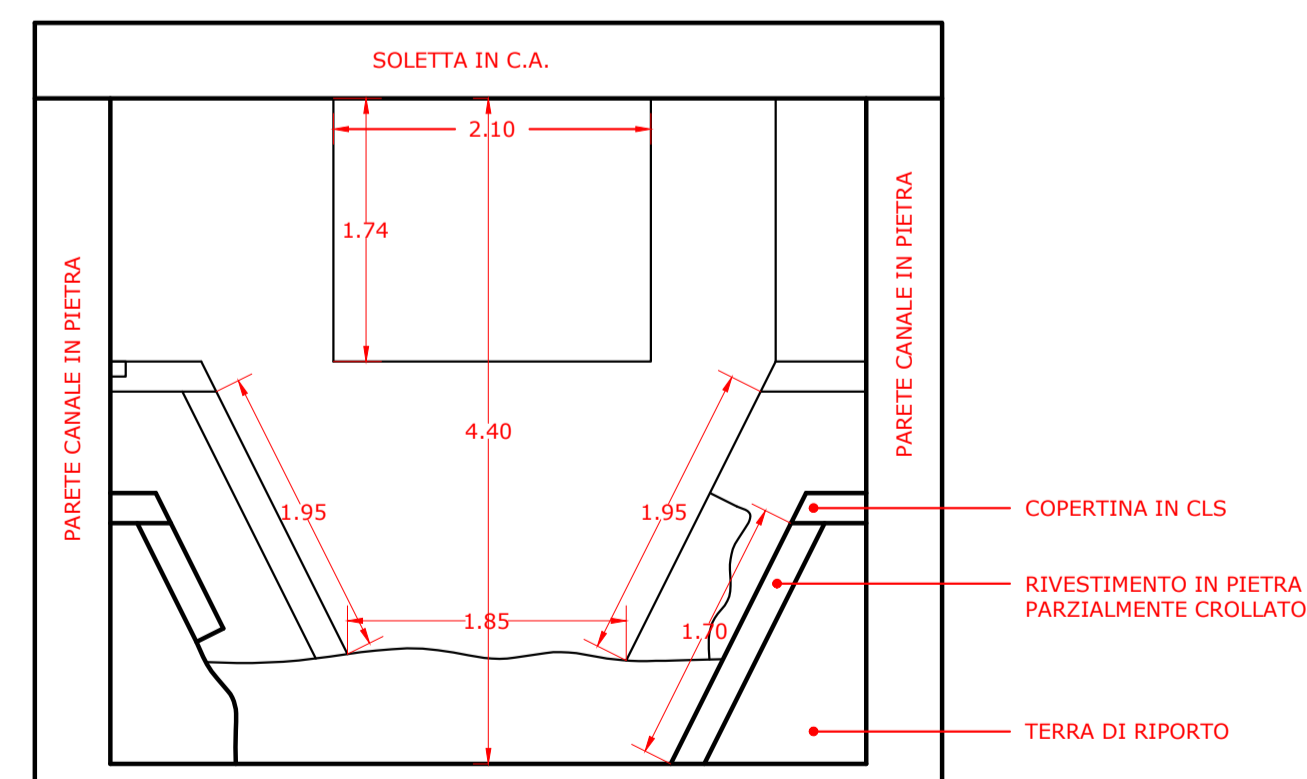
SITUAZIONE ATTUALE - SEZIONE A-A  
SEZIONE CANALE SOTTO VIA RINASCITA  
Scala 1:50



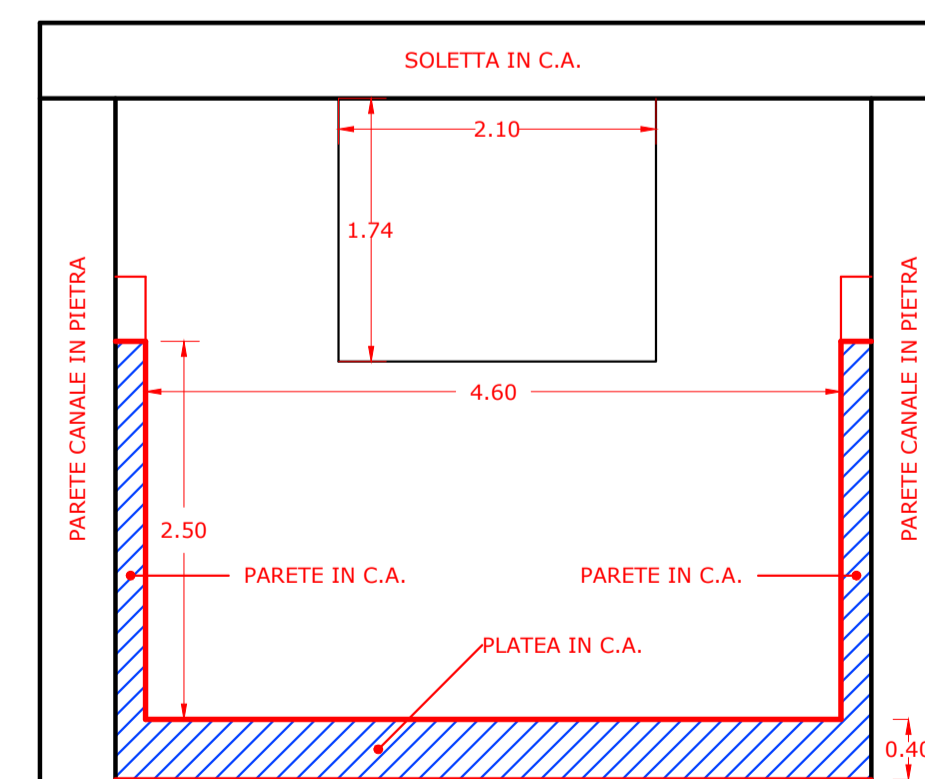
SITUAZIONE POST-INTERVENTO - SEZIONE A-A  
SEZIONE CANALE SOTTO VIA RINASCITA  
Scala 1:50



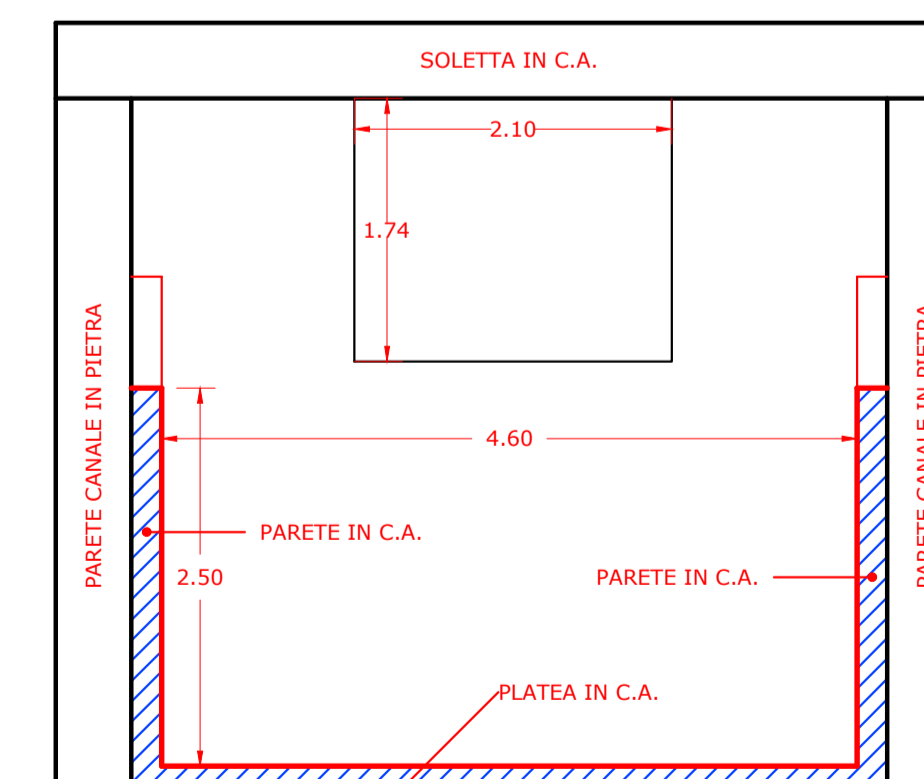
SITUAZIONE ATTUALE - SEZIONE B-B  
SEZIONE CANALE SOTTO VIA RINASCITA  
Scala 1:50



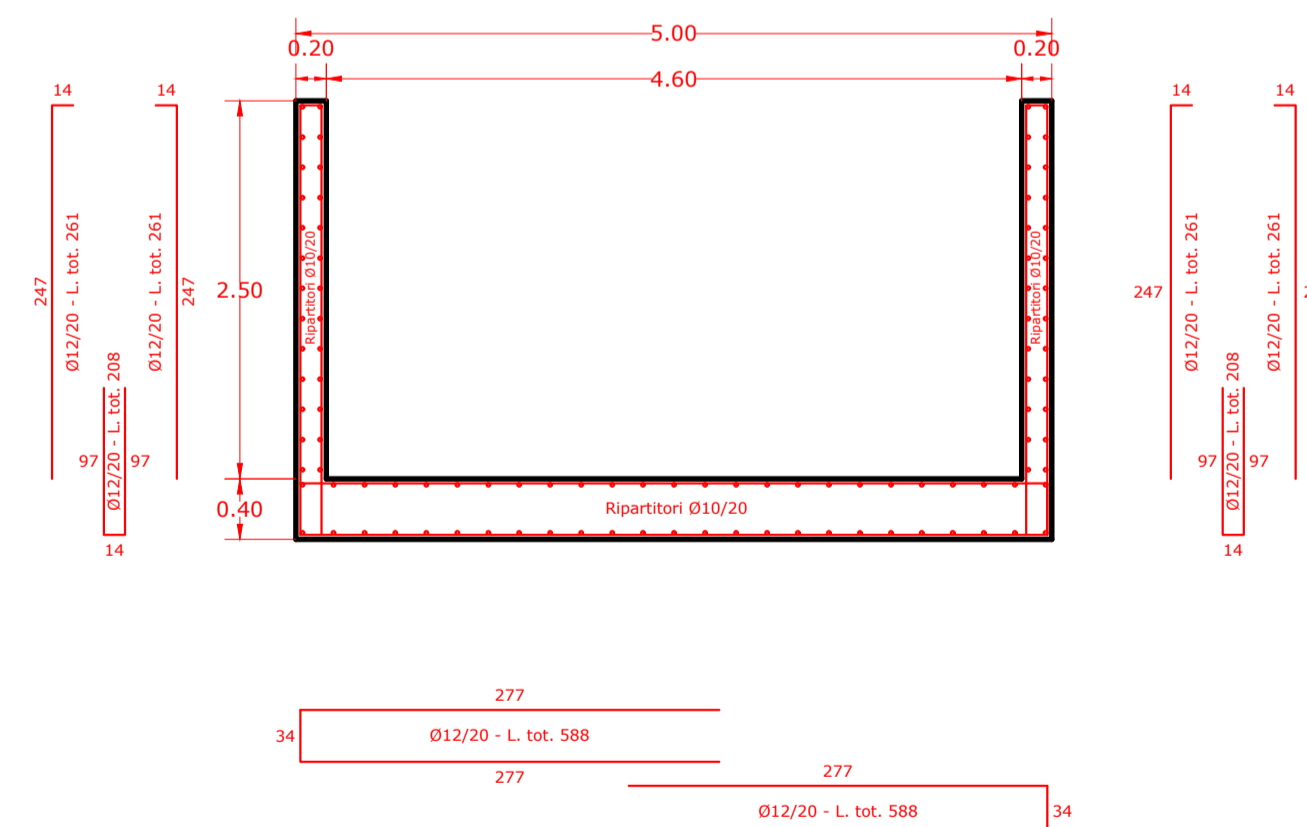
SITUAZIONE ATTUALE - SEZIONE C-C  
SEZIONE CANALE SOTTO VIA RINASCITA  
Scala 1:50



POST-INTERVENTO - SEZIONE B-B  
SEZIONE CANALE SOTTO VIA RINASCITA  
Scala 1:50



POST-INTERVENTO - SEZIONE C-C  
SEZIONE CANALE SOTTO VIA RINASCITA  
Scala 1:50



ARMATURE PLATEA E PARETI  
Scala 1:50

COMUNE  
DI  
ORGOSOLO



STUDIO TECNICO  
Ing. Salvatore SERRA  
Via Chironi 12 Oliena (Nu)  
Email: salvsera@tiscali.it  
Cell. 329/6117182

Oggetto:

PROGETTO ESECUTIVO

LAVORI DI SISTEMAZIONE E RIPRISTINO DEL  
CANALE DI GUARDIA A PROTEZIONE DELL'ABITATO  
A SEGUITO DEGLI EVENTI METEOROLOGICI  
VERIFICATISI NEL NOVEMBRE 2013.

RIFACIMENTO PLATEA  
SOTTO VIA RINASCITA

13

TAVOLA

Il progettista:  
Ing. Salvatore Serra

SCALA  
1:20

Il R.U.P.:  
Arch. Antonello Loi

Il Resp. dell'area:  
Arch. Marco Bazzu

DATA  
30 Maggio 2019